



Факультет кібернетики

<http://cyb.univ.kiev.ua>

Кафедра прикладної статистики

<http://applstat.univ.kiev.ua>

(Спеціальність – системний аналіз)



СТОХАСТИЧНІ МОДЕЛІ В СТРАХОВІЙ МАТЕМАТИЦІ

Цей напрямок можна поділити на підрозділи у відповідності до виду страхової діяльності:

1. Особисте страхування :

Страхування життя;



Пенсійне страхування;



Медичне страхування;



Страхування від нещасних випадків



2. Страхування відповідальності:

Страхування цивільної відповідальності власників наземних транспортних засобів;



Страхування цивільної відповідальності власників водного транспорту;



3. Майнове страхування

Страхування транспорту, вантажів та багажу;



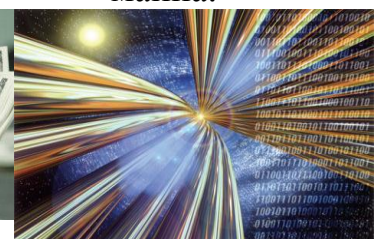
Страхування будівель



Страхування кредитів та інвестицій;



Страхування виробничих потужностей та домашнього майна.



Аналіз стохастичних моделей дозволяє оцінити ризик та обрати оптимальну поведінку для осіб, підприємств та фінансових установ в умовах сучасного життя.